

#61  
MAR  
2023



## RESIDENT EVIL 4

**CASAS DE HOGWARTS:**  
VAMOS TE AJUDAR A ESCOLHER A  
CASA QUE MAIS SE PARECE COM VOCÊ

**DICAS E TRUQUES:**  
OVERWATCH 2 (MULTI) GUIA DE  
INICIANTES NA FUNÇÃO TANQUE

## ¡Allí está! Un forastero!

Nos dois últimos anos tornaram-se comuns lançamentos de remakes de jogos de sucesso, como **Final Fantasy VII**, **The Last of Us - Part I**, **Resident Evil 2** e **3** e agora o tão esperado e amado jogo da franquia da Capcom: **Resident Evil 4**. Tendo isso em mente, não poderíamos deixar de trazer os detalhes da aventura de Leon em terras distantes. Como não é só de remake que vivemos, temos aqui duas matérias da maior escola de bruxos de todos os tempos, **Hogwarts Legacy**. E tem mais, preparamos um apanhado de dicas de como usar melhor os personagens de **tanque de Overwatch 2**, para você mandar bem nas jogatinas. Boa leitura! - **Leandro Alves**



DIRETOR EDITORIAL  
Leandro Alves

# GAME BLAST

## Editorial

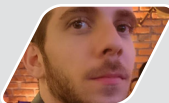
DIRETOR GERAL /  
PROJETO GRÁFICO  
Leandro Alves  
Sérgio Estrella



DIRETOR DE PAUTAS  
Alberto Canen  
Farley Santos  
Leandro Alves



DIRETOR DE  
REVISÃO  
Pedro Franco



DIRETOR DE  
ARTE/ CAPA  
Leandro Alves



REDAÇÃO  
Alexandre Galvão  
Luan Gabriel  
Matheus S. de Oliveira



REVISÃO  
Davi Sousa  
Diogo Mendes  
Juliana P. dos Santos



DIAGRAMAÇÃO  
Leandro Alves



### PRÉVIA

## 03

Resident Evil 4  
REMAKE (Multi)



### DICAS E TRUQUES

## 10

Overwatch 2 - guia  
iniciante na função  
tanque



### HOGWARTS LEGACY

## 23

Escolha a casa  
certa na melhor  
escola bruxaria



### TOP 10

## 30

Melhores jogos  
do mundo bruxo



FAÇA SUA ASSINATURA

# GRÁTIS

## DA REVISTA

# GAMEBLAST

E receba todas as edições em seu computador, smartphone ou tablet com antecedência, além de brindes, promoções e edições bônus!

## ASSINAR!



por **Matheus S. de Oliveira**

Revisão: Juliana P. dos Santos

Diagramação: Leandro Alves

PC

PS4

PS5

XBO

XSX

# RESIDENT EVIL 4

## tem potencial para superar o ápice jogo de tiro e terror da Capcom

Embora a chegada de remakes esteja longe de ser uma novidade no mundo dos games, não é sempre que temos o lançamento de novas versões de títulos consagrados. **Resident Evil 4 Remake** cai nessa categoria, tendo a difícil tarefa de ser ainda melhor que original repleto de ação e muita qualidade. Nesta matéria, vamos conferir as principais informações desse tão esperado lançamento.

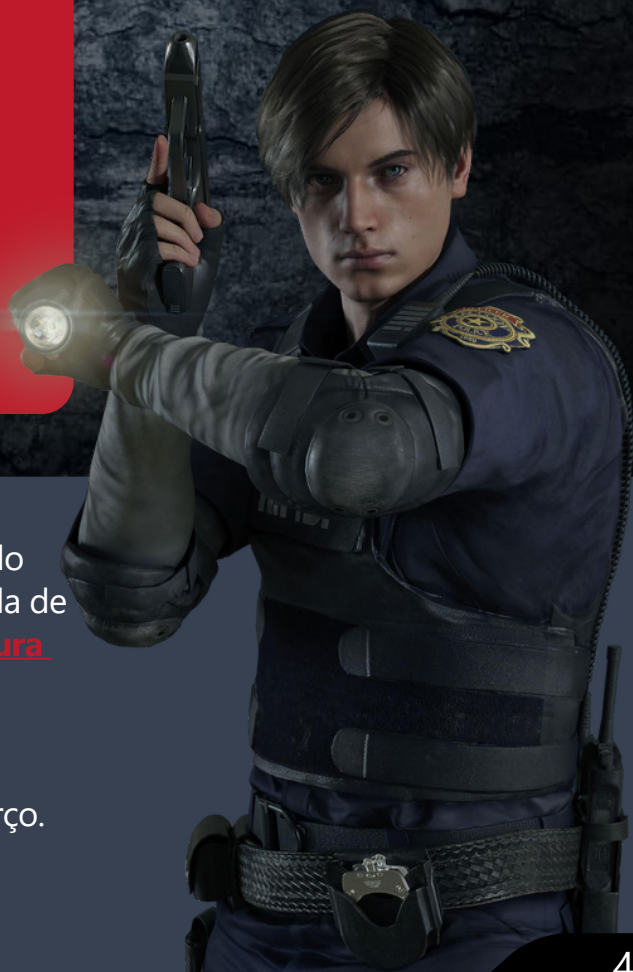
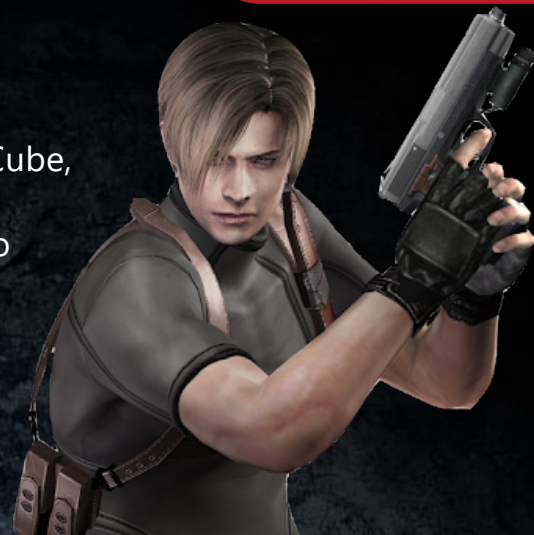
## Um “novo velho” lançamento

Lançado originalmente em janeiro de 2005 para o GameCube, Resident Evil 4 logo ganhou versões para as demais plataformas daquela geração, posteriormente recebendo várias outras para consoles mais modernos. Apesar de **relançamentos serem comuns na indústria dos games**, praticamente nenhuma adição era incorporada em relação à experiência original do jogo (com exceções pontuais como os controles por movimento do Nintendo Wii).

Acredito que a maior razão para isso tenha sido a grande qualidade do game, que é tido até hoje como um dos melhores e mais influentes títulos da indústria. Ainda me lembro da minha primeira vez jogando com Leon em meio a Ganados furiosos e Ashley gritando no meu ouvido. A tensão e o terror, temperados com ação e exploração trouxeram uma aventura praticamente atemporal, digna de ser curtida por várias gerações.

E é justamente com esse espírito que chegamos a Resident Evil 4 Remake (oficialmente ele não tem o “Remake” no título, mas o usarei aqui de forma mais livre aqui para evitar confusões). Ainda que muito qualificado e com boa quantidade de conteúdo, é inegável que certos elementos não envelheceram tão bem. Portanto, refazer o game é certamente uma ideia interessante, com potencial para ser um dos melhores do gênero.

Inclusive, outro fator determinante para esse novo título foi Resident Evil 2, de 2019, que estreou essa nova onda de remakes da franquia da Capcom. O **sucesso da aventura de Leon e Claire** abriu alas para vários novos títulos, o que culminou hoje em Resident Evil 4 Remake. Vamos agora passar para uma prévia mais detalhada do que podemos esperar para o lançamento no dia 24 de março.



## Residente competente

Segundo as informações divulgadas até então, incluindo entrevista e trailers, a nova iteração será bastante fiel à original, focando em melhorias e adições. Ou seja, mantendo a base com suas boas qualidades, mas trazendo modernizações interessantes. Considerando a qualidade do original, essa receita padrão para um remake de sucesso já era esperada.



Até porque a situação é muito contrária aos recentes remakes de Resident Evil 2 e 3, jogos originais do saudoso PlayStation com muitas limitações características da época. A quarta parte, por sua vez, se tornou uma referência técnica e emplacou diversos elementos até hoje populares. Me atrevo a dizer que alguém que nunca jogou o original ainda hoje encontraria nele um game divertido e bem produzido.

Sendo assim, a trama repleta de reviravoltas irá continuar basicamente a mesma, assim como os personagens carismáticos e icônicos: Leon, Ashley, Ada, Krauser, Luiz, Salazar, entre outros. Os cenários exploráveis e a presença de chefes incríveis também continuarão, além das missões que exigem proteger Ashley em meio a ataques, das compras por meio do misterioso Mercador e assim por diante.

Jogadores veteranos sabem que essas partes, assim como tantas outras, são fundamentais para a construção do game. Ressalto que, embora intacto de maneira geral, o enredo terá algumas novidades pontuais. Particularmente, acredito que o aprendizado nos remakes recentes será bem utilizado, de tal forma que seja possível adicionar somente aquilo que deu certo nos últimos títulos lançados.



## Why are you buying?

Como eu disse antes, apesar de boa parte do original estar "íntacta", Resident Evil 4 Remake terá sua cota de novidades. Afinal, o original já completou mais de 18 anos de idade e, por mais que seja uma obra de qualidade, tem vários pontos que carecem de atualizações. O mais óbvio deles é a produção técnica: texturas, iluminação e animações faciais são alguns dos elementos que estão muito mais avançados atualmente.

Portanto, nada como fazer uso do competente motor gráfico visto em Resident Evil Village para tornar Leon, Ashley e companhia ainda mais verossímeis. O game original é repleto de localidades diferentes incluindo igrejas, mansões, castelos, túneis e tumbas. Cada uma delas é misteriosa e assustadora de forma única, perfeitas para ser refeita com gráficos modernos.




Outro elemento que pode ser atualizado é a jogabilidade. Agora o protagonista poderá atirar e se mover ao mesmo tempo, além de equipar armas e itens mais rapidamente. Leon também poderá defletir investidas com sua faca e atacar inimigos com movimentos inéditos. Graças ao maior número de recursos disponíveis, Resident Evil 4 terá vilões mais agressivos e perigosos.

Afinal, um protagonista com maior mobilidade e flexibilidade exige desafios mais competitivos. O novo game também trará mais foco para o elemento terror, que anteriormente havia sido deixado um pouco de lado em relação a ação e aos tiroteios. Mais objetivos secundários também prometem dar as caras, aumentando o leque de opções para o jogador explorar o game.



## Expectativa nota 10

Embora o original até hoje seja considerado um dos melhores de todos os tempos, "nada é tão bom que não possa melhorar", como diz o velho ditado. Não que isso seja uma tarefa simples: **Resident Evil 4** é um remake que tem em seu original uma verdadeira sumidade no mundo dos videogames. Logo, é fundamental que esse novo lançamento consiga manter as boas qualidades e trazer novidades consideráveis.

Conforme pudemos conferir nos fartos materiais divulgados até hoje, essa receita de sucesso parece estar sendo seguida à risca. Belos visuais, jogabilidade ainda mais variada e maior foco no terror devem pintar no remake, além da manutenção de tudo aquilo que tornou o original incrível. Fiquemos no aguardo do lançamento com potencial para ser um dos melhores do ano. 



Resident Evil 4 REMAKE (PC/PS4/PS5/XBO/XSX)

**Desenvolvedor** Capcom

**Gênero** Survival Horror

**Lançamento** 24 de março de 2023

Expectativa





# Seleção N-Blast /GameBlast

É designer e gostaria de fazer parte da equipe?

Você tem experiência em design/diagramação, é apaixonado por jogos e sempre sonhou em produzir conteúdo para revistas especializadas em games? Então chegou o seu momento! Clique no link abaixo e vá fazer parte da equipe GameBlast/Nintendo Blast.

**DIAGRAMADOR\*** - Responsável pela diagramação das páginas das revistas.  
Necessária experiência com o software Adobe InDesign e boa noção de design.

\*Não remunerado.



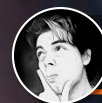
REVISTAS  
NINTENDO BLAST  
**FAÇA PARTE!**



REVISTAS  
GAMEBLAST  
**FAÇA PARTE!**



**INSCREVA-SE  
AQUI!**



por Alexandre Galvão

Revisão: Davi Sousa

Diagramação: Leandro Alves

# OVERWATCH 2 (MULTI) – DICAS PARA INICIANTES NA FUNÇÃO TANQUE

**Overwatch 2** foi lançado em outubro e tem como principal destaque a migração para um formato gratuito para jogar. Desse modo, uma nova gama de jogadores agora tem acesso a um dos jogos competitivos mais populares do planeta para disputar batalhas com um dos elencos de personagens mais carismáticos de todos os tempos.

Pensando no público que está chegando agora ao game, trazemos esta série em quatro partes para dar dicas básicas sobre todos os heróis do game para ajudar você, novato, a se entender no campo de batalha. Vamos falar dos personagens da função Tanque.

# QUEM É O JOGADOR DE TANQUE?

O jogador que atua nesta função tem a responsabilidade de receber a maior parte do dano da equipe inimiga, assim permitindo que seus aliados possam avançar para cumprir os objetivos do mapa. Alguns deles possuem um foco maior em repelir e/ou anular ataques adversários ou realizar controle de área.

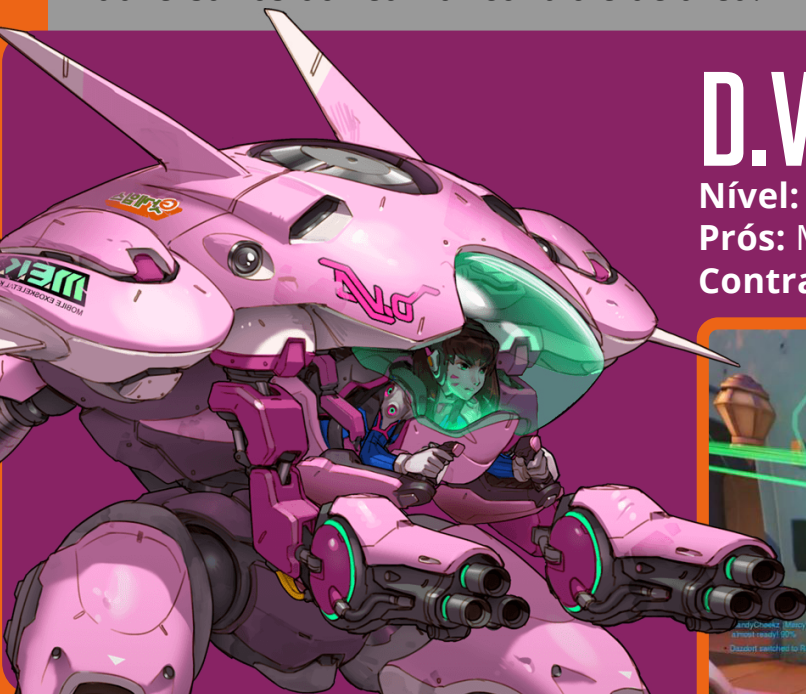
A principal característica em comum a todos os heróis Tanques é ter um número de pontos de vida mais alto que o habitual e habilidades que os permitam aguentar o tranco nos momentos decisivos da partida. Na atual temporada de Overwatch 2, o elenco conta com onze personagens nesta função. São eles:

## D.VA

**Nível:** Básico

**Prós:** Mobilidade, anulação de ataques

**Contras:** Dano a distância, alvo fácil



D.Va é uma boa escolha para quem está começando em Overwatch por ser uma personagem divertida de jogar e com várias habilidades. Sua mobilidade é um de seus pontos altos por conta de seus propulsores que permitem a ela chegar a praticamente qualquer local no mapa. A Matriz de Defesa é uma habilidade poderosa se usada de forma correta, pois consegue anular ataques que inimigos que podem virar a partida.

O imenso tamanho de seu Meka a torna um alvo fácil para qualquer jogador. O fato de sua cabeça estar no ponto central do corpo do robô também favorece que ela receba muito dano crítico, mesmo em ataques menos potentes. Quando ele é destruído, a garota fica à mercê da sorte e só tem uma pistola para se defender até que possa chamar outro robô de batalha.

Sua habilidade suprema, Autodestruir, é uma faca de dois gumes. Se usada de forma correta, numa jogada bem combinada pela equipe, pode aniquilar o time inimigo inteiro; se não for o caso, pode ser um belo desperdício de um elemento poderoso do time, deixando-o vulnerável por ter perdido sua esponja de dano.



# DOOMFIST

**Nível:** Avançado

**Prós:** Dano à curta distância, resistência

**Contras:** Velocidade de ataque



Doomfist é uma escolha interessante para quem gosta de agir de forma mais ofensiva. Diferentemente de outros Tanques, o nigeriano não possui nenhuma habilidade defensiva que favoreça a equipe, melhorando apenas sua própria capacidade de resistência.

Com foco no ataque a curta distância, Doomfist pode disparar projéteis que causam dano moderado, mas seu ás na manga é seu Soco Foguete, que pode ser carregado antes do golpe. Caso o impacto do soco faça o inimigo bater em uma parede, o dano é elevado.

Em contrapartida, por serem muito poderosos, os ataques de Doomfist são lentos e levam preciosos segundos para recarregar, tornando-o vulnerável caso o jogador não saiba dosar a forma como vai atacar os oponentes. Fique atento para não usar tudo de uma vez durante um combate.

Sua habilidade suprema, Impacto Meteoro, sofre do mesmo problema que a D.Va, sendo realmente útil se usado de forma inteligente e certa, mas com um agravante: caso o ataque não derrube ninguém, ou muitos oponentes estejam próximos da área de impacto, Doomfist ficará totalmente exposto e sujeito a um contra-ataque feroz.

# ORISA

**Nível:** Avançado

**Prós:** Dano a curta distância, resistência

**Contras:** Velocidade de movimento



Totalmente reformulada para Overwatch 2, Orisa deixou seu lado defensivo e se tornou extremamente ofensiva. Suas novas habilidades favorecem o combate mano a mano, principalmente quando é necessário tomar o controle da situação.

Sua metralhadora de fusão ainda é uma boa arma para atacar a distância sem muita dispersão, com a vantagem de causar dano elevado se o oponente estiver mais próximo dela. O Dardo Energético é ótimo para deixar um inimigo atordoado e tirar sua atenção para que ela possa realizar um contra-ataque mais eficiente.

A técnica Fortalecer permite que ela aguentar até mesmo ataques de habilidades supremas inimigas, além de favorecê-la ofensivamente. Esse movimento muito valioso se usado no momento certo, assim como a Suprema da Orisa, o Rompante Terrano, que é bem útil para controle de área por bagunçar a formação inimiga durante sua execução, além de causar um montante expressivo de dano.

Orisa peca por não ter uma boa velocidade de movimento, salvo quando usa Fortalecer. Isso a faz ser dependente de uma companhia para incursões para não se tornar alvo fácil de ataques do time inimigo ou cair em armadilhas.

# RAINHA JUNKER

**Nível:** Básico

**Prós:** Dano a curta distância,  
técnicas de suporte

**Contras:** Suprema com dano baixo



A Rainha Junker é uma das novatas em Overwatch e uma das melhores Tanques para quem quer causar dano, mas ainda tem a disciplina de jogar em equipe. O jogador que assume o papel da majestade de Junkertown pode se virar sozinho em algumas situações, além de ser uma peça central para ataques em grupo.

O motivo são as habilidades de ataque individuais da personagem, que causam boa quantidade de dano, e sua passiva, que a faz recuperar vida ao longo do tempo com base no dano causado aos inimigos.

O Grito de Guerra não tem esse nome à toa: além de inspirar e alertar os aliados para um ataque combinado, a habilidade fornece um boost temporário de vida e velocidade de movimento para si e os aliados, dando uma vantagem tática para jogadas coletivas.

Sua suprema, Chacina, causa dano ao longo do tempo aos adversários atingidos pela investida e impede que se curem, permitindo que os aliados tirem proveito dessa situação lançando um ataque combinado ou executando alguma outra habilidade suprema, visto que os inimigos não conseguirão se curar imediatamente por causa do ataque da Rainha.



# REINHARDT

**Nível:** Básico

**Prós:** Dano a curta distância, resistência

**Contras:** Velocidade de movimento, alvo fácil



Uma verdadeira locomotiva viva, Reinhardt é outra boa pedida para quem está começando no jogo agora por ser um personagem fácil de jogar e muito útil para momentos de avanço da equipe. Seu imenso martelo propulsor é ótimo para dispersar inimigos e causar dano a vários deles ao mesmo tempo.

Seu escudo de energia pode auxiliar no avanço do time rumo à tomada de um objetivo ou até mesmo salvar a vida de aliados durante um ataque inimigo fulminante. O problema é que ele pode ser facilmente transpassado por projéteis de energia, como o orbe da Moira ou o Golpe do Dragão de Hanzo, e também não impede que adversários atravessem ele e ataquem cara a cara.

A Investida é sua técnica mais poderosa, mas pode ser um problema se usada de forma imprudente. Reinhardt se lança como um foguete e, se pegar um inimigo, ao acertar uma parede causa uma quantidade massiva de dano. Caso erre, o grandalhão terá problemas, pois provavelmente ficará vulnerável em campo aberto. ele não tem freio!

O Abalo Sísmico é ótimo para controlar multidões, mas só é realmente útil se usado em um ataque combinado com a equipe. No meio-tempo em que os adversários estão atordoados e caídos no chão por causa da martelada, a equipe aliada pode eliminar boa parte deles em um ataque bem organizado após Reinhardt mostrar seu poder.

# ROADHOG

Nível: Básico

**Prós:** Dano a curta distância, resistência

**Contras:** Dano a longa distância, alvo fácil



O Porco é outra boa pedida para iniciantes por trazer técnicas ofensivas básicas, mas bem eficientes, e uma alta resistência graças à sua imensa capacidade de cura. Roadhog tem como principal característica seu gancho, que pode trazer inimigos para perto à la Scorpion e finalizá-los rapidamente com um tiro certo de sua arma de sucata.

Por causa de seu tamanho, Roadhog é um alvo fácil, mas difícil de derrubar; enfrentá-lo sozinho é certeza de problemas. Sua habilidade suprema é boa para causar uma quantidade moderada de dano e dispersar grupos de oponentes. Mapas que possuem buracos são uma boa pedida para trazer o porcão para a partida e usar o cenário a seu favor na hora de disparar o gancho ou sua Suprema.



# SIGMA

**Nível:** Avançado

**Prós:** Dano a média distância, resistência

**Contras:** Velocidade de ataque



O gênio louco Sigma é outro personagem que, se bem usado em ataques combinados, pode dar trabalho ao time inimigo. Seus ataques baseados em gravidade causam uma quantidade de dano moderada e sua habilidade Punho Cinético permite que ele avance absorvendo projéteis inimigos e convertendo essa energia em escudo pessoal, tornando-o uma ponta de lança para investidas em grupo.

Sigma Possui um escudo semelhante ao de Reinhardt, mas com a comodidade de poder lançá-lo à frente e em locais onde dificilmente seria possível de forma convencional. É ótimo para anular ataques como a Suprema da Pharah ou outros baseados em projéteis.

Sua Suprema, Fluxo Gravitacional, tem como desvantagem um breve momento de atraso na hora de sua execução, mas ao capturar os inimigos que caíram no campo de gravidade, é certo que uma boa quantidade de dano será causada, além de abrir uma janela de ataque para seus aliados finalizarem os que conseguirem sobreviver.



# WINSTON

**Nível:** Avançado

**Prós:** Mobilidade, controle de multidões

**Contras:** Dano baixo



Winston é um personagem que ilustra bem aquela expressão “oito ou oitenta”. Na mão de jogadores experientes, o gorilão é um herói que participa dos momentos decisivos da partida; já se você não tem muita visão de jogo, melhor evitar usá-lo, pois ele foi feito para agir em grupo na maior parte do tempo.

Sua mobilidade é seu ponto alto. Graças aos jatos em suas costas, Winston pode avançar com facilidade pelo mapa, causando dano a quem estiver próximo do local de sua aterrissagem. O Canhão de Tesla é útil para danificar escudos e outros apetrechos de inimigos, mas sozinho ele não tem muita serventia quando a ideia é finalizar algum oponente que ainda tenha uma boa quantidade de vida.

Sua Barreira, mesmo que não agente tanto quanto os escudos dos demais Tanques, é útil para forçar uma mudança na ofensiva inimiga, e pode salvar vidas se colocada na hora certa, como quando D.Va lança um Meka para ser autodestruido. Sua Suprema o transforma em uma verdadeira esponja de dano, concentrando o ataque em si e ainda dispersando o time rival de forma eficiente, podendo tirar vantagem de elementos do cenário para finalizá-los.

# WRECKING BALL

**Nível:** Avançado

**Prós:** Mobilidade, controle de multidões, resistência

**Contras:** Dano baixo, eficiência a curta distância



O pequeno Hammond tem como destaque a mobilidade. Seu veículo em formato de bola permite que ele se desloque de forma ágil pelo cenário e ainda consiga aproveitar o momento de sua movimentação a seu favor para executar ataques e manobras.

Seu ataque básico é útil para finalizar inimigos que já estejam bem machucados ou que tiveram a infelicidade de ser acertados por seu impacto após um acerto da técnica Bate-Estaca ou do movimento de pêndulo de seu robô.

Caso esteja em apuros, o Escudo Adaptativo é proporcionalmente eficiente ao número de inimigos ao seu redor; ou seja, quanto mais adversários próximos a si, mais escudo é gerado para ajudá-lo a escapar de um apuro ou realizar alguma outra ação.

Sua Suprema, Campo Minado, é inútil se usada ao acaso. É preferível que seja combinada com alguma outra técnica que cause restrição de movimento dos inimigos, como as Supremas de Zarya, Reinhardt, Sigma ou Orisa.



# ZARYA

**Nível:** Avançado

**Prós:** Resistência, técnicas de suporte

**Contras:** Dano variável



Zarya tem como particularidade a capacidade de gerar escudos de proteção para si ou para um aliado. O dano recebido pelos escudos é recompensado com o aumento no dano de seu canhão de partículas; ou seja, quanto mais você faz uso dos escudos e eles são avariados, maior é seu dano.

Quando está com energia máxima, o canhão de Zarya é uma das armas mais poderosas de Overwatch. Por conta disso, ao jogar com ela, tenha como prioridade o uso constante dos escudos para manter seu dano alto.

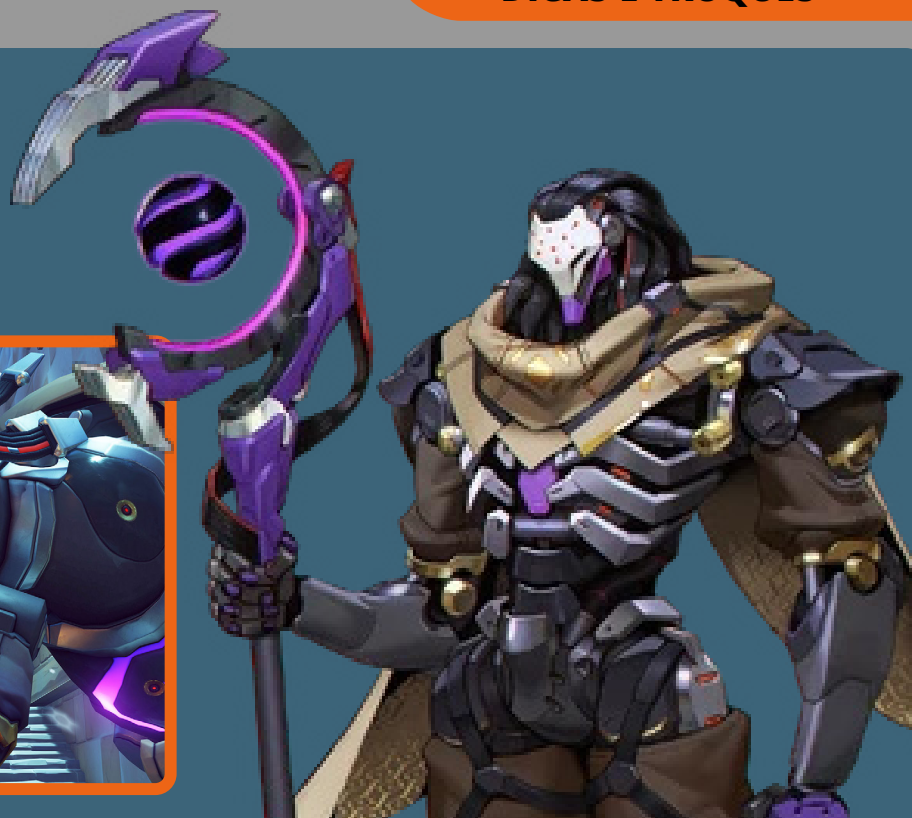
A Suprema da atleta russa é outra que se torna inútil quando lançada sozinha. O Surto de Grávítions captura e prende os inimigos por vários segundos, deixando-os extremamente expostos para receber ataques. Supremas como a de D.Va, Hanzo, Pharah ou Moira são boas pedidas para ser combinadas quando Zarya estiver pronta para usar este ataque. Ter visão de jogo nesse tipo de oportunidade é a linha tênue entre a vitória e a derrota.

# RAMATTRA

**Nível:** Avançado

**Prós:** Resistência, dano elevado

**Contras:** Mobilidade



O líder do Setor Nulo é impiedoso e não vai parar por nada até atingir seus objetivos. Para tal, Ramattra conta com um arsenal de habilidades que podem fazer muita diferença nos momentos mais decisivos da partida.

Seu ataque básico, Acelerador do Vazio, é capaz de causar uma boa quantidade de dano e tem como principal vantagem seu recarregamento rápido, permitindo que o jogador de Ramattra possa ajudar o tempo todo na hora de causar dano aos inimigos. Assim como Reinhardt, Orisa e Sigma, ele pode criar barreiras para segurar a ofensiva de projéteis inimigos.

Ramattra possui um modo alternativo chamado de Forma Nêmesis. Nesta forma ele é capaz de segurar mais dano, além de causar dano corpo a corpo elevado. Quando transformado, seus socos criam ondas de energia perfurantes que atravessam barreiras, tornando-o uma boa opção quando os adversários contam com esse tipo de artifício.

O Vórtice Devorador é uma técnica interessante para controle de multidões, pois causa dano e lentidão aos inimigos que estiverem na área do vórtice. É um truque interessante para se usar quando quiser impedir a fuga de inimigos ou dar assistência para o uso de uma suprema aliada.

Por fim, sua suprema, Aniquilação, transforma Ramattra na forma Nêmesis e cria um enxame que causa dano a todos os inimigos que estiverem próximos dele. Dessa forma, a combinação do dano do enxame e dos poderosos socos do vilão se tornam uma ameaça grande para os adversários em seu campo de ação.

Curtiu nossas dicas? Confira também os guias básicos para os personagens das classes de Dano ([Parte 1](#), [Parte 2](#)) e [Suporte](#) no GameBlast. **B**

# Guia N-Blast

## Pokémon Let's GO Pikachu/Eevee Fire Emblem: Three Houses

Essas edições estão disponíveis na Google Play Store!



E-BOOK  
POKÉMON LET'S GO  
RS **1,99**



E-BOOK  
FIRE EMBLEM:  
THREE HOUSES  
RS **5,99**



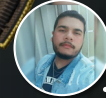
COMPRAR NO  
Google™ play



COMPRAR NO  
Google™ play



Disponível na  
amazon.com



por **Luan Gabriel**

Revisão: Diogo Mendes  
Diagramação: Leandro Alves



# Casas de Hogwarts, como escolher a que se encaixa com seu perfil

Todo fã de Harry Potter se depara com a pergunta “qual a sua casa de Hogwarts?” em algum momento de sua vida. Com a chegada de Hogwarts Legacy, muitos novos fãs da franquia serão questionados sobre as famosas casas logo nos passos iniciais da sua jornada no game.

A decisão é importante pois não é possível alterar a sua casa no meio do jogo, e ela define aspectos como a cor das suas roupas, o seu salão comunal e até uma quest específica de cada uma delas. Por isso, montamos este guia para te ajudar a entender melhor como surgiram e quais as características da **Grifinória**, **Sonserina**, **Lufa-Lufa** e **Corvinal**.

## Grifinória: casa dos corajosos e destemidos

**F**undada por Godrico Gryffindor, Grifinória busca em seus estudantes, os aspectos e características de seu criador. Gryffindor era conhecido por ser corajoso, cavalheiro e determinado. Sua sala comunal fica em uma das torres mais altas do castelo, e sua entrada é permitida apenas pelo retrato da Mulher Gorda no sétimo andar.

Simbolizada pelo Leão e o elemento fogo, essa casa é também conhecida por ter alunos nobres, ousados e até orgulhosos, que comumente se colocam em risco por serem impulsivos. Entre os bruxos mais conhecidos da Grifinória, podemos destacar Harry, Hermione e Rony, os três principais personagens da saga do mundo bruxo.



Harry Potter



## Sonserina: lar dos orgulhosos e astutos

A Sonserina é uma das casas mais famosas de Hogwarts, principalmente por ser rival de Grifinória e abrigar os principais antagonistas da série toda. Salazar Slytherin criou a casa no intuito de abrigar bruxos "sangue puro", mas com o passar do tempo, a casa passou a aceitar qualquer aluno com status de sangue diferenciado.



A serpente é seu emblema e a água seu elemento. Slytherin era astuto, orgulhoso e ambicioso, características comuns de serem vistas nos alunos de sua casa. A sala comunal da Sonserina fica nas masmorras abaixo do Lago Negro, dando à luz do ambiente um tom escuro e esverdeado. Severo Snape, Tom Riddle e Belatriz Lestrange são alguns dos nomes mais conhecidos da casa.



Severo Snape

## Corvinal: morada dos sábios e criativos

Para todos os que prezam pela inteligência, aprendizado e sabedoria, Corvinal é a sua casa. Fundada por Rowena Ravenclaw, essa casa é notável pela sagacidade e inteligência de seus alunos, assim como Rowena, que é considerada uma das bruxas mais sábias de toda a história.

Tendo uma águia como emblema e o ar como elemento, Corvinal sempre foi pouco explorada nas histórias de Harry Potter. Os membros mais famosos são a simpática Luna Lovegood, o interesse amoroso de Harry, Cho Chang e o charlatão Gilderoy Lockhart (que contradiz todas as características da casa quando o assunto é sabedoria). Sua sala comunal fica na torre de astronomia, uma das mais altas do castelo.



Luna Lovegood

## Lufa-Lufa: residência dos leais e justos

Por fim chegamos a Lufa-Lufa, casa criada por Helga Hufflepuff, uma poderosa bruxa conhecida por sua lealdade, trabalho duro e facilidade de fazer amigos. É dito que Helga tinha grandes dotes culinários e dava as melhores festas do castelo.

Assim como sua fundadora, os alunos de Lufa-Lufa são caracterizados pela justiça, lealdade, honestidade, modéstia e trabalho duro. Newt Scamander, protagonista dos filmes "Animais Fantásticos e Onde Habitam" é o lufano mais famoso do mundo bruxo, seguido por Ninfadora Tonks e Cedrico Diggory. A casa também é famosa por ser a que menos produziu bruxos das trevas.

Seu animal é o texugo e seu elemento é a terra. A sala comunal da Lufa-Lufa é uma das mais aconchegantes de Hogwarts, localizada perto da cozinha do castelo com muitas plantas e flores, com os móveis do local tendo estilo rústico de madeira.




Newt Scamander



## Como escolher a sua casa?

Para aqueles que não se contentaram com o curto questionário que o chapéu seletor faz no início de Hogwarts Legacy, o site Wizarding World tem um “teste oficial” com diversas perguntas e questionamentos para te indicar qual a casa ideal para a sua personalidade.

No site você também descobre o seu patrono e como será sua varinha. Todos estes dados podem ser linkados a sua conta WB e exportados para o seu personagem de Hogwarts Legacy, garantindo assim uma experiência ainda mais personalizada na sua aventura bruxa. 

# Guias Blast

Super Smash Bros. Ultimate

The Witcher III: Wild Hunter

Essas edições estão disponíveis na Google Play Store!

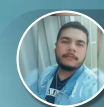


E-BOOK  
SSMB ULTIMATE  
R\$ **4,90**



E-BOOK  
THE WITCHER 3:  
WILD HUNTER  
R\$ **2,90**



por *Luan Gabriel*Revisão: Davi Sousa  
Diagramação: Leandro Alves

# Melhores jogos do mundo bruxo

**Hogwarts Legacy** finalmente chegou para todos os potterheads e é o maior lançamento da franquia, com uma produção de alto orçamento. O nome “Legado” não foi uma escolha solta: a franquia do bruxo mais famoso da literatura infanto-juvenil já conta com mais de duas décadas de história no mundo dos vídeo games, passando por consoles das gigantes PlayStation, Xbox e Nintendo.

Para quem quer se aventurar em outras entradas do mundo bruxo, separamos os 10 melhores jogos para entrar de cabeça em Hogwarts e toda a sua magia. Vale a pena destacar que alguns títulos têm versões para portáteis e consoles com grandes diferenças entre elas, por isso você verá nessa lista o mesmo título indicado em duas plataformas diferentes. Bora lá?

# 10. Harry Potter e o Enigma do Príncipe (Multi)



Lançado em 2009 para coincidir com a estreia do filme, o jogo foca em adaptar muito mais o sexto longa do que a trama do livro. Dentre os conteúdos presentes, se destacam os duelos bruxos e multiplayer, o mapa detalhado de Hogwarts, a trilha sonora dos filmes, o quadribol, o preparo de poções e algumas missões com personagens como Rony e Gina.



# 09. Harry Potter e o Cálice de Fogo (Multi)

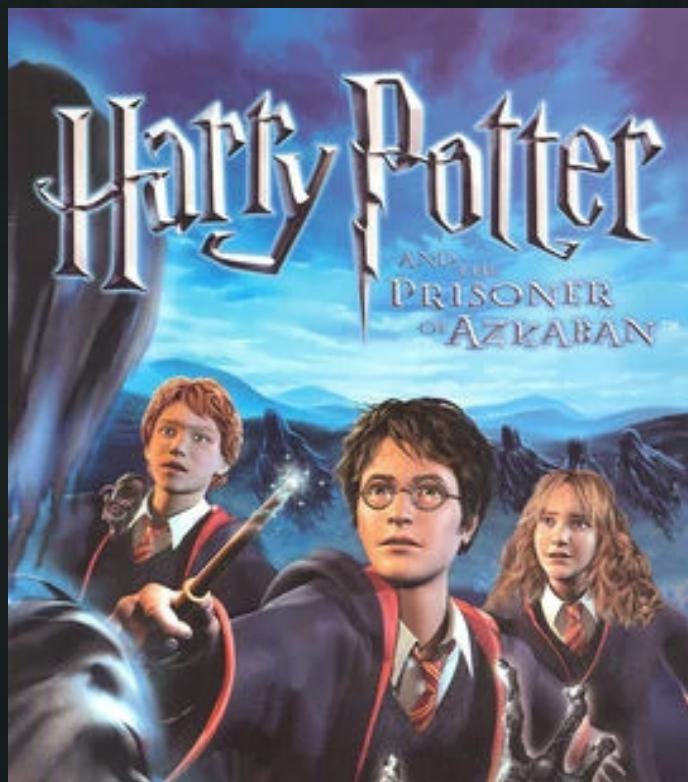


O quarto jogo da série mudou os gráficos e a perspectiva da câmera pela primeira vez. Cálice de Fogo apresenta uma Hogwarts mais detalhada e uma câmera fixa sem intervenção do jogador. O game também foi o primeiro a ter um modo multiplayer. Diferentemente de seus antecessores, esse título não traz a opção de explorar a escola de forma aberta.



## 08.

## Harry Potter e o Prisioneiro de Azkaban (Multi)



Também lançado junto com o filme, Prisioneiro de Azkaban inovou na série ao apresentar a possibilidade de jogar com três personagens diferentes: Harry, Hermione e Rony, alternando entre eles e utilizando suas habilidades únicas. Diversas criaturas mágicas estão presentes no jogo, como os diabretes, os dementadores e até um hipogrifo, que pode ser utilizado em missões específicas.



## 07

## Harry Potter: Quidditch World Cup (Multi)



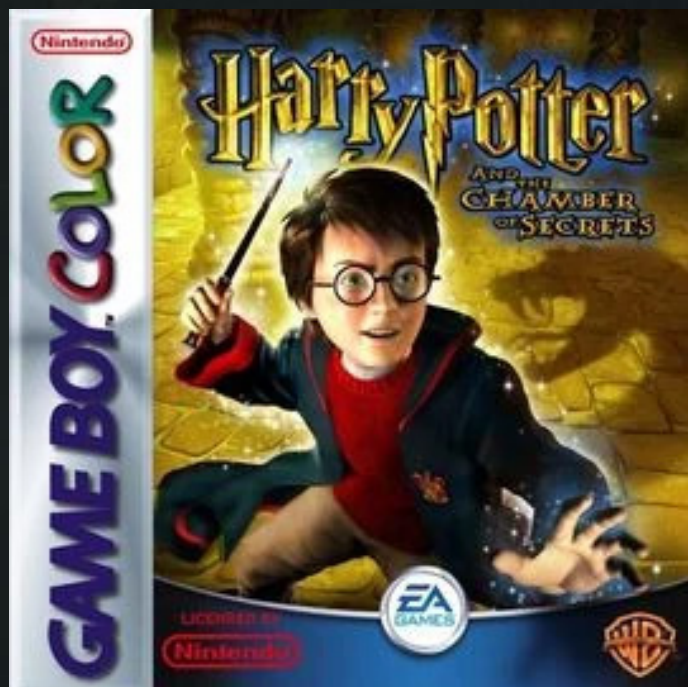
Quidditch World Cup é basicamente o FIFA do universo bruxo. O game foca completamente no esporte mágico, com direito aos times de Hogwarts, seleções mundiais, movimentos especiais e a possibilidade de jogar em diversas posições diferentes. Depois de competir pela Copa de Hogwarts, o jogador entra no cenário mundial, disputando partidas contra seleções de países como Alemanha, Japão, Estados Unidos e França.





06

## Harry Potter e a Câmara Secreta (GBC)



Falando especificamente da versão para Game Boy Color de Câmara Secreta, podemos destacar o clássico sistema de RPG por turnos que a série matinha na época e o estilo de arte pixelizado clássico do GB, com as adições de minijogos como o duelo bruxo e a viagem no Ford Anglia voador dos Weasley, além da possibilidade de jogar o amado (sinto muito, Hogwarts Legacy) Quadribol.



05

## Harry Potter: Hogwarts Mystery (Mobile)

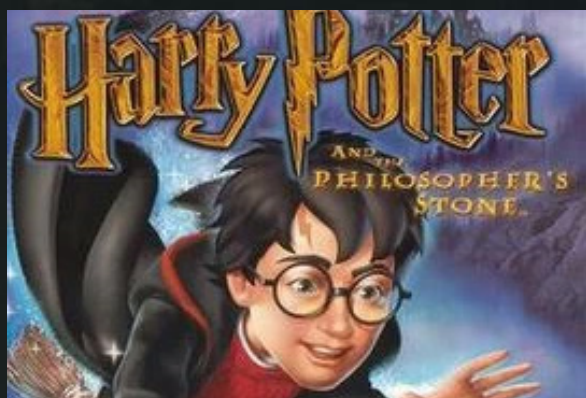
Hogwarts Mystery é um RPG narrativo lançado para dispositivos móveis em 2018. É o primeiro jogo do universo Harry Potter em que você pode construir seu personagem do zero.

A gameplay funciona como um simulador da vida de um aluno em Hogwarts. Você passa do primeiro ao sétimo ano aprendendo as diversas matérias da escola, interagindo com personagens conhecidos e suas quests variadas. Existe também a presença dos famosos duelos, a criação de poções, o voo em vassouras e (mais uma vez) partidas de Quadribol.



## 04.

## Harry Potter e a Pedra Filosofal (PC)



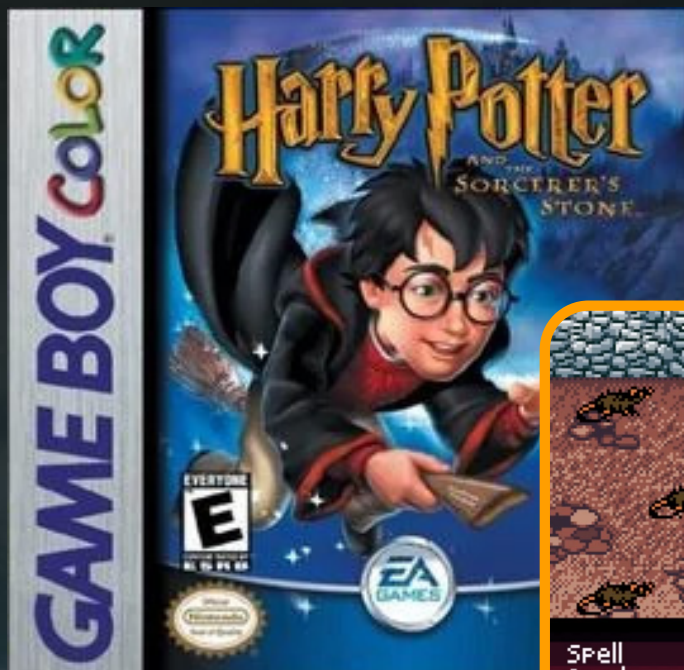
Os primeiros jogos de Harry Potter continuam enormes diferenças de um console para o outro. Por exemplo, este primeiro título era completamente diferente das versões de Game Boy, e tinha suas modificações em comparação entre os próprios consoles de mesa. A dublagem em português só marcou presença na versão para PC.



Pedra Filosofal entregou ao mundo a possibilidade de viver a magia de Hogwarts no papel de Harry, passando pelos eventos do primeiro filme, com um mapa aberto da gigantesca escola de magia e bruxaria, personagens icônicos, cenas memoráveis e detalhes que agradam até aos potterheads mais aficionados.

## 03

## Harry Potter e a Pedra Filosofal (GBC)



A versão de Game Boy Color do primeiro jogo do Menino que Sobreviveu também tem um lugar especial na nossa lista. A ideia de transformar um jogo de aventura em terceira pessoa em um RPG de turno em *pixel art* foi um movimento arriscado, mas assertivo.



O charme dos combates e o estilo que lembra os jogos clássicos de Pokémon, o foco em narrativa e evolução do personagem, além das diversas participações especiais e detalhes da franquia, ajudaram a construir esse jogo como um dos favoritos dos fãs.

## 02.

## Lego Harry Potter: Collection (Multi)



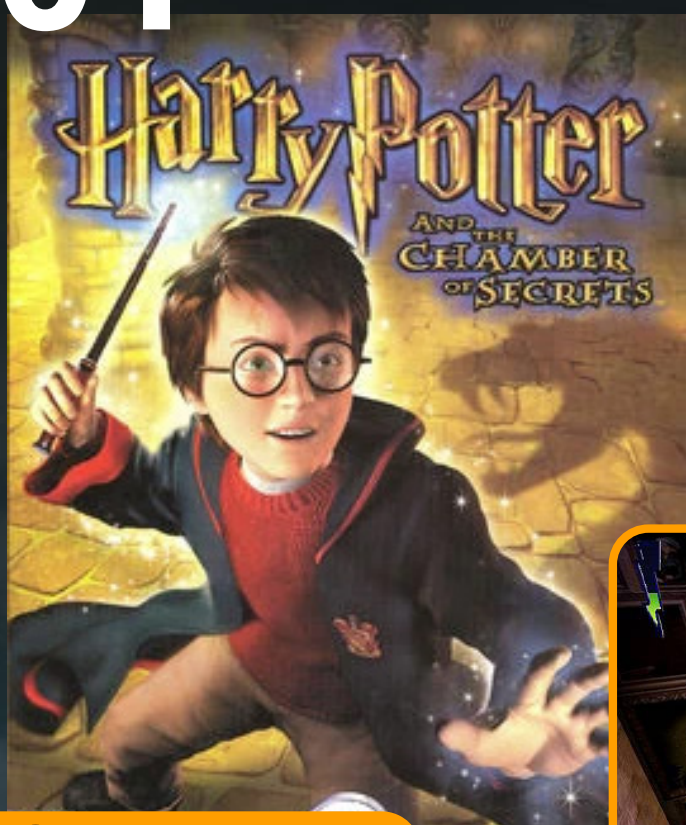
Lego se consagrou como um grande expoente em adaptar franquias famosas. O mais recente The Skywalker Saga é um ótimo exemplo disso. Assim como a saga de Luke, a história de Harry é contada em sua completude, desde o primeiro ano, até o embate final com Voldemort — quer dizer, Aquele-que-Não-Deve-Ser-Nomeado.

O game passa por todos os grandes eventos que os fãs amam, tem mais de 100 personagens jogáveis e o típico humor de Lego para recriar cenas icônicas, cenários e localidades que todo potterhead vai amar e reconhecer.



## 01

## Harry Potter e a Câmara Secreta (PC)



Assim como o filme, o segundo jogo de Harry Potter fascina pelo mistério de seu enredo e da enigmática Câmara Secreta, levando os jogadores para o universo de Hogwarts e os transportando diretamente para a vida de um aluno da mais famosa escola de bruxaria.

Os minigames, locais detalhados, enigmas, magias e atividades do game o complementam como um das mais fiéis experiências e representações da franquia no mundo dos jogos. Indispensável para todos que se apaixonaram por Hogwarts Legacy! **B**



Leve a **Revista GameBlast** com você nas redes sociais! É só clicar e participar!



[twitter.com/nintendoblast](https://twitter.com/nintendoblast)

**Seguir**



[facebook.com/nintendoblast](https://facebook.com/nintendoblast)

**Curtir**



[instagram.com/gameblast](https://instagram.com/gameblast)

**Seguir**



[gameblast.com.br/podcast](https://gameblast.com.br/podcast)

**Inscriver-se**



[nintendoblast.com.br/newsletter](https://nintendoblast.com.br/newsletter)

**Assine**

# Revista Nintendo Blast 159

Neste mês, a Revista Nintendo Blast traz um apanhado do nosso querido Nintendo 3DS!

## NINTENDO BLAST

WWW.NINTENDOBlast.COM.BR



O LEGADO DO NINTENDO 3DS

#159 MAR 2023



### DICAS E TRUQUES

COMO FARMAR DINHEIRO  
EM OCTOPATH TRAVELER II

### ANÁLISE:

JOGAMOS OCTOPATH  
TRAVELER II E CONTAMOS TUDO

### TOP 10:

MELHORES JOGOS  
PARA O NINTENDO 3DS

Ainda nessa edição, confira tudo sobre a nossa análise de Octopath Traveler II, os dez melhores jogos do nintendo 3DS e mais.

# Baixe já a sua!

#159 MAR 2023

# ***GAMEBLAST***

Confira outras edições em:

[gameblast.com.br/search/label/Revista](http://gameblast.com.br/search/label/Revista)